

# Manômetros para Refrigeração - Modelos: SSI, DSI e DPI

## Características

### Caixa:

Caixa em aço AISI 1020 pintado em epóxi preto com anel circular no diâmetro de 100 mm e quadrado no diâmetro de 80 mm, cheia de glicerina para amortecimento de vibrações mecânicas com sistema exclusivo de compensação de temperatura ambiente.

### Mostrador:

Alumínio fundo branco com marcações pretas para escala de pressão e em cores identificadoras para escalas de temperatura no diâmetro de 100 mm e fundo preto com escalas em amarelo no diâmetro de 80 mm.

### Ponteiro:

- 1 em alumínio preto para os modelos SSI e DSI diâmetro 100 mm.
- 1 em alumínio amarelo para os modelos SSI e DSI diâmetro 80 mm.
- 1 em alumínio preto e 1 em alumínio vermelho para o modelo DPI diâmetro 100 mm.
- 1 em alumínio amarelo e 1 em alumínio vermelho para o modelo DPI diâmetro 80 mm.

### Visor:

Em acrílico plano.

### Sistema sensor:

Um Tubo Bourdon em aço inoxidável para o modelo SSI e dois Tubos Bourdon em aço inoxidável para os modelos DSI e DPI. Soquete interno em aço 1020, pintado de preto e soquete externo em aço 1020 niquelado.

### Montagem:

Montagem local ou painel para o modelo SSI e painel para os modelos DSI e DPI.

### Conexão:

Uma conexão inferior para o modelo SSI e duas conexões inferiores para os modelos DSI e DPI. Roscas conforme a "Tabela de Referência".

### Faixas de pressão:

12 ou 25 Bar dependendo do Fluido Refrigerante conforme tabela "A" (veja arte dos mostradores no verso).

### Limite de sobrepressão:

13,8 Bar para a faixa de 12 bar e 28,8 bar para a faixa de 25 bar.

### Temperatura de operação:

Adequada ao fluido refrigerante para o qual se destina.

### Temperatura ambiente:

-18 até 65°C.

### Tabela de referência:

Modelo	Dia. Nom. (mm)	Faixa de Pressão (Bar)	Fluido Refrigerante	Conexão Frontal	Conexão Posterior (somente DSI e DPI)	Código
SSI	80	25	R12/R22	7/16-20UNF	NA	SSI-80-191
SSI	80	25	R717	M10X0,75	NA	SSI-80-050
SSI	100	25	R12/R22/R502	3/8" BSP	NA	SSI-100-160
SSI	100	25	R717	3/8" BSP	NA	SSI-100-029
DSI	80	12	R12/R22	7/16-20UNF	7/16-20UNF	DSI-80-251
DSI	80	12	R717	M10X0,75	M10X0,75	DSI-80-109
DSI	100	12	R12/R22/R502	1/4" BSP	3/8" BSP	DSI-100-232
DSI	100	12	R717	1/4" BSP	3/8" BSP	DSI-100-108
DPI	80	25	R717	M10X0,75	M10X0,75	DPI-80-103
DPI	100	25	R717	3/8" BSP	3/8" BSP	DPI-100-101

Precisão:  $\pm 2/1/2\%$  FS



## Aplicações

Indicação de pressão e temperatura dos fluidos refrigerantes R12, R22, R502 e R717, conforme a "Tabela de Referência", de três maneiras básicas:

**Modelo SSI** – indicação de um ponto de pressão e correspondente temperatura do refrigerante com um ponteiro deslocando-se sobre uma escala graduada de pressão e temperatura no mostrador.

**Modelo DSI** – indicação de dois pontos de pressão e correspondente temperatura do refrigerante, sendo:

- O primeiro através de um ponteiro deslocando-se sobre uma escala graduada de pressão e temperatura no mostrador principal.
- O segundo, através de um mostrador auxiliar com uma escala graduada em pressão, que se desloca sob o ponteiro e no mesmo plano do mostrador principal, indicando através da comparação da escala móvel com uma marca triangular no mostrador principal, a segunda pressão e através da leitura do ponteiro móvel sobre a escala móvel, o diferencial entre as duas pressões.
- O ponteiro indica a pressão da conexão mais próxima ao fundo da caixa e o mostrador móvel indica a pressão da conexão mais próxima do visor.

**Modelo DPI** – Indicação de dois pontos de pressão e correspondente temperatura do refrigerante através de dois ponteiros de cores diferentes que se deslocam sobre a mesma escala graduada de pressão e temperatura no mostrador:

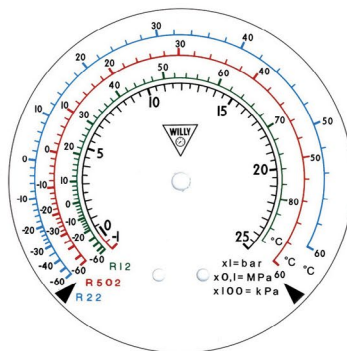
- O ponteiro vermelho indica a pressão da conexão mais próxima ao fundo da caixa.
- O ponteiro preto ou amarelo indica a pressão da conexão mais próxima do mostrador.

## Como Especificar

Indique o código do modelo desejado conforme "Tabela de Referência".



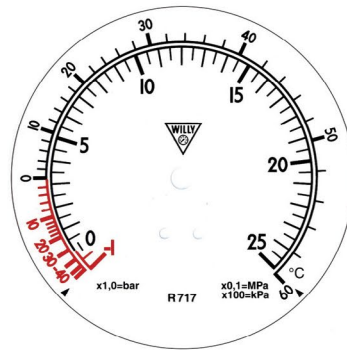
SSI-80-191



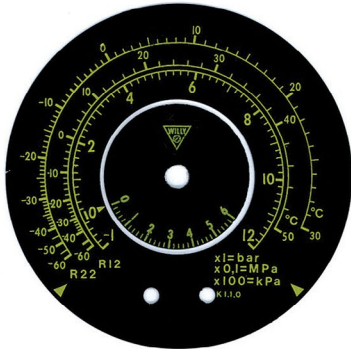
SSI-100-160



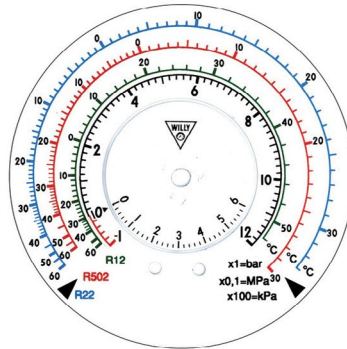
SSI-80-050



SSI-100-029



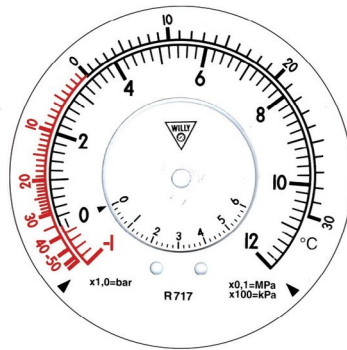
DSI-80-251



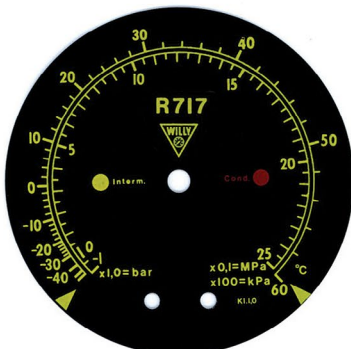
DSI-100-232



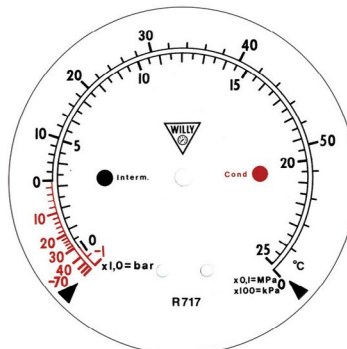
DSI-80-109



DSI-100-108



DPI-80-103



DPI-100-101