

Manômetro de Processo Baixa Pressão de Gases - Modelo N5500

Características

Precisão 1,6% FE
Opcionalmente 1% FE
(opcional XAN)

Caixa:

Caixa e anel de engate tipo baioneta em aço inoxidável AISI-304 ou AISI-316L (opcional XYW apenas para conexão inferior), frente aberta, com disco de proteção traseiro e plugue de equalização superior, acabamento polido. Diâmetro nominal de 100 ou 160mm, grau de proteção IP 54 (IP 65 quando o plugue de equalização estiver fechado). Opcionalmente cheio de líquido amortecedor de vibrações para faixas de pressão a partir de 1000mmH₂O : glicerina 99,5% (opcional XGR) ou silicone (opcional XGV).

Mostrador:

Alumínio, fundo branco e marcação preta.

Ponteiro:

Alumínio, balanceado.

Visor:

Vidro plano, opcionalmente em policarbonato (opcional XPD) ou vidro laminado de segurança (opcional XSG).

Sistema sensor:

Cápsula e conexão em aço inoxidável AISI-316Ti.

Movimento:

Em aço inoxidável AISI-304 com recurso para ajuste de zero disponível no mostrador.

Montagem:

Local, painel através de flange frontal (opcional XFX), painel através de garras e flange frontal (opcional XUF) ou em parede através de flange traseira (opcional XFW).

Conexão:

Inferior ou traseira com roscas de 1/4", 3/8" ou 1/2" NPT ou G1/4", G3/8" ou G1/2", M 20 x 1,5, PF 1/2" ou 3/8" B paralela (JIS B 0202) ou R 1/2" ou R 3/8" DIN EN 102 26-1 (JIS B 0203).

Faixas de pressão:

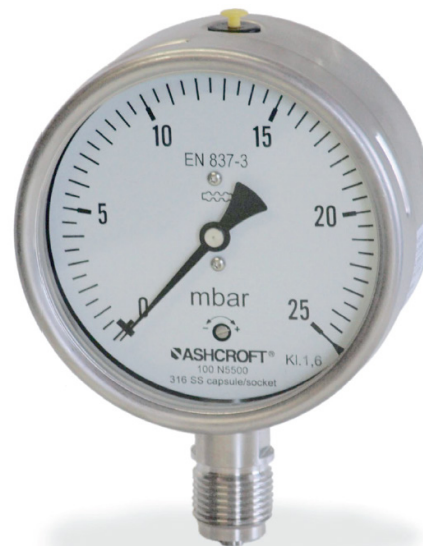
De 60mmH₂O até 6000mmH₂O pressão ou vácuo (veja seleção de escalas).

Temperatura de operação:

Mínima do -25°C, e máxima de 60°C para ambiente mínima -25°C e máxima 100°C para fluido de processo.

Limites de sobrepressão:

O limite de sobrepressão é de 100% do fundo de escala sem afetar a calibração para serviço contínuo e 90% FE, para serviço intermitente. Opcionalmente suporta 10 x FE (máximo 2.Bar) opcional XHP.



Aplicações

Medição de baixas pressões de fluidos gasosos em aplicações de alta precisão em plantas químicas, petroquímicas, papel e celulose ou na indústria em geral. É largamente utilizado em diversos tipos de equipamentos tais como: queimadores de gás, detectores de vazamento, fornos a vácuo etc.

Acessórios

Contato elétrico:

Simples ou duplo, resistivo ou indutivo, montado em visor de policarbonato expandido (tipo bolha). Somente para faixas a partir de 1000mmH₂O.

Amortecedor de pulsação:

Para linha de pressão pulsante. Estabiliza o ponteiro e evita o desgaste do movimento.

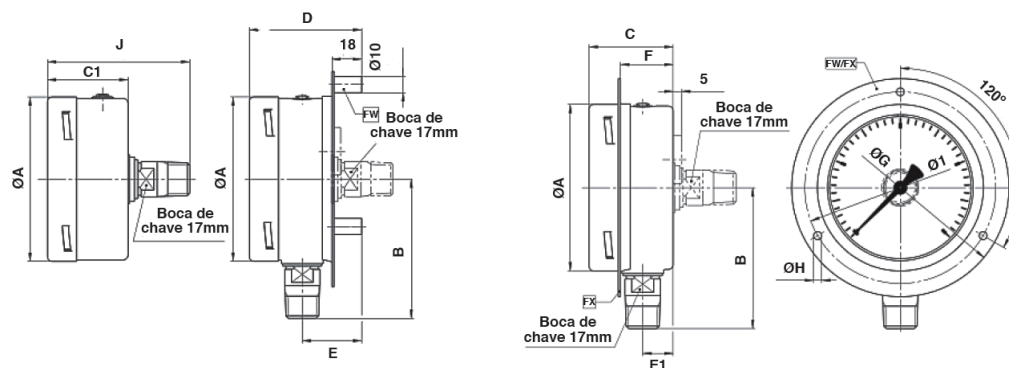
Válvula agulha e manifolds:

Para bloqueio e abertura da pressão para tomada de leitura ou como amortecedor de pulsação de regulação externa.

Protetor de manômetro:

Dotado de ajuste externo para bloqueio de sobrepressão da linha.

Dimensionais em Milímetros



DIÂMETRO NOMINAL (mm)	A	B	C	C1	D	E	E1	F	G	H	I	J
100 mm	101	85	51	49,5	69	36,5	18,5	32	132	4,8	116	87,5
160 mm	161	115	50	48	70	37	17	31	196	5,5	178	86

Opcionais

DESCRIÇÃO	CÓDIGO
<i>Funções Especiais</i>	
Alertas no mostrador	Faixas coloridas de advertência (enviar croquis) XDA
Escala especial	Escala dupla (escala externa é dominante) XCS
	Outras - Mostrador feito a mão (enviar croquis) XSS
<i>Proteção Adicional do Operador</i>	
Visor com resistência aumentada	Não estilhaça - Policarbonato XPD
	Estilhaços presos por película interna - Vidro laminado XSG
<i>Adaptação à Planta</i>	
Montagem	Em painel - Flange intermediário (veja dimensional) XFX
	Em parede - Flange traseira XFW
	Em painel - Garras / Flange XUF
Caixa e anel em aço inoxidável AISI 316L ⁽²⁾	XYW
<i>Identificação</i>	
Etiqueta (TAG) em inox, presa com arame inox (informar inscrição da etiqueta)	XNH
<i>Vibração</i>	
Enchimento de líquido na caixa.	Glicerina 99,5% ⁽¹⁾ XGR
	Silicone ⁽¹⁾ XGV
<i>Surtos de Pressão</i>	
Sobrepresão até 10X FE / máx. 2 Bar	XHP
<i>Precisão Aumentada</i>	
1% FE	XAN
<i>Fluidos de Processo Agressivos</i>	
Limpeza das partes molhadas	Livre de óleo X6W
	Livre de silicone XYF
<i>Certificação</i>	
Declaração de conformidade de materiais, calibração por grupo de instrumentos e garantia	CD1
Certificado ponto a ponto com acreditação RBC/INMETRO (*)	CD4
Certificado 3 pontos com padrões rastreáveis a RBC/INMETRO	XN3
Certificado típico de materiais com cópia do certificado de matéria-prima (EN 102042,2)	CD2
Certificado de conformidade com a Norma NACE	C5

Nota: (*) Não pode ser usado com contato elétrico e deverá adicionar 0,5% ao valor da pressão.

(1) Enchimento para faixas a partir de 100mbar (1000mmH₂O).

(2) Somente disponível com conexão inferior

Seleção de Escalas

Veja folheto de Seleção de Escala de Manômetro de Baixa Pressão.

Como Especificar

Exemplo:

100		N5500		S		D		02		L		0-250mmCA		CD-1		AM-2S	
ØNOMINAL	CÓD.	MODELO	SIST. SENSOR	CÓD.	ENCH. CAIXA	CÓD.	TAMANHO DA CONEXÃO	CÓD.	POS. DA CONEXÃO	CÓD.	ESCALA	OPCIONAIS	ACESSÓRIOS				
100mm	100	N5500	AISI-316L / 316Ti	S	Seca	D	1/4" NPT macho	02	Inferior	L	Veja Folheto de Seleção de Escalas	Veja Tabela de Opcionais	Veja folheto específico do acessório necessário				
160mm	160				Com glicerina	L	3/8" NPT macho	03	Traseira	C							
							1/2" NPT macho	04									
							G 1/4" B macho	13									
							G 3/8" B macho	14									
							G 1/2" macho	15									
							M20 x 1,5 macho	16									
							PF 1/2 macho de tubo paralelo (JIS B 0202)	KN									
							PF 3/8 macho de tubo paralelo (JIS B 0202)	KP									
							R 1/2 DIN EN 10226-1 (1/2" BSP) (JIS B 0203)	KQ									
							R 3/8" DIN EN 10226-1 (3/8" BSP) (JIS B 0203)	KR									

Willy Instrumentos de Medição e Controle Ltda.
Uma Empresa ASMCORP ETE INC.

Willy Instrumentos de Medição e Controle Ltda.
Uma Empresa ASHCROFT® INC.

Rua João Pessoa, 620 - São Caetano do Sul - SP - Brasil - CEP: 09520-000

Tel.: (55 11) 4224-7400 - Fax: (55 11) 4224-7477

E-mail: vendas@ashcroft.com - Site: www.ashcroft.com.br